

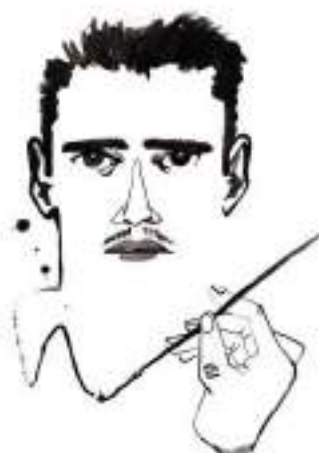


CUBAN BLACK
CUBAN VERANDA
ISABEL, RUBEN

RUBEN TOLEDO

Ruben Toledo

*"You must do what you love, even when no one else is loving it.
In fact, that's when it counts the most..."*



Nato all'Havana di Cuba nel 1960, trasferitosi presto con la famiglia a New York, Ruben Toledo è pittore, scultore, illustratore, cronista e critico di moda, nonché spirito surrealista di chiara fama. I continui, repentini cambiamenti della moda e il linguaggio corporeo dello stile sono due costanti che appaiono nel suo lavoro, naturalmente ispirato da un gusto latino, ma che deve molto, per la sua capacità di moderna sintesi, anche alla cultura pop americana. Ruben Toledo è l'artista autore del celebre *Style Dictionary*, una collezione di immagini indimenticabili, nella forma di disegni e acquarelli, che fondono l'effimero della moda all'essere eterno dello stile. Ha dipinto murali, ritratti, copertine di album. Inoltre è stato l'ispirato artefice di personalissime illustrazioni per le più importanti riviste della moda quali *Uomo Vogue*, *Harper's Bazar*, *Paper* e *Interview*. I suoi lavori sono stati esposti al Metropolitan Museum of Art di New York. La moglie di Ruben, Isabel Toledo è affermata stilista e designer di moda nonché sua musa e parte indissolubile dei suoi progetti. La loro continua collaborazione, ha prodotto un libro e una mostra dal titolo *Toledo-Toledo: un matrimonio tra arte e moda*, realizzata al Museum of Fashion and Technology di New York, città dove entrambi vivono e lavorano.

Ruben Toledo was born in Havana, Cuba in 1960, and moved to New York with his family when he was just a child. He is painter, sculptor, illustrator, reporter and fashion chronicler, as well as satirical wit of great renown. The continuous, sudden changes of fashion and the body language of style are two constant themes of his work which is naturally inspired by a latin flavour but which is also strictly connected with the American pop culture for its capability of modern synthesis. Ruben Toledo is the author of the famous *Style Dictionary*, a collection of unforgettable images which, under the form of drawings and watercolours, mock fashion at its most ephemeral with style at its most abiding. He has painted murals, portraits and album covers. He has been also the inspired creator of very personal illustrations for the top fashion magazines, among them *Uomo Vogue*, *Harper's Bazar*, *Paper* and *Interview*. Toledo's work has been exhibited in the Metropolitan Museum of Art in New York City. Ruben's wife, Isabel Toledo, is a talented stylist and fashion designer, both muse and indissoluble element of his art projects. Their continuous collaboration was the subject of both a book and a museum exhibition called *Toledo-Toledo: a marriage of art and fashion* at the Museum of Fashion and Technology in New York City, where they both live and work.

Ruben Toledo, portrait
(Photo by Randall Bachner)

ISABEL, RUBEN

Isabel: serie composta da 1 set di 8 decori, realizzati con decalcomania applicata a mano su fondo bianco opaco (L.111) o lucido (Bianco Extra), formato cm. 20x20.

Ruben: Listello decorativo, disponibile su fondo bianco opaco (L.111) o lucido (Bianco Extra).

Isabel: série consistant en un assortiment de 8 décors en décalcomanie appliquée à la main sur fond blanc mat (L.111) ou brillant (Bianco Extra), format 20x20 cm.

Ruben: Listel décoratif disponible sur fond blanc mat (L.111) ou brillant (Bianco Extra).

Isabel: range composed of 1 set of 8 decorations, made with hand-applied decalcomania on a matt white base (L.111) or a glossy base (Bianco Extra), size 20x20 cm.

Ruben: decorated strips available on matt (L.111) or glossy (Bianco Extra) whites.

Isabel: серия, представленная одним набором из 8 декоров, выполненных вручную с помощью техники декалькомании (переносной картинка), и размещена белом матовом фоне (L.111) и белом глянцевом фоне (Bianco Extra) формата 20x20 см.

Ruben: декоративный бордюр размещен на белом матовом (L.111) и белом глянцевом (Bianco Extra) фоне.

RUBEN TOLEDO



ISABEL



RUBEN *



BIANCO EXTRA



BIANCO L11

Formato / Size / Format / Формат
cm. 20x20 (8"x8")
* cm. 3x20 (1 1/4"x8")





RUBEN TOLEDO

Pagina / Page 183

BAGNO / BATHROOM, rivestimento / coating ISABEL Bianco Extra (cm 20x20 - 8"x8"), RUBEN Bianco Extra (cm 3x20 - 1 1/2"x8"), Bianco Extra (cm 20x20 - 8"x8", info p. 250)

Pagina / Page 184

BAGNO / BATHROOM, rivestimento / coating ISABEL Bianco L3 11 (cm 20x20 - 8"x8"), pavimento / flooring Matrix 2 (cm 60x60 - 20"x20", info p. 272)

Pagina / Page 185

CUCINA / KITCHEN, rivestimento / coating ISABEL Bianco Extra (cm 20x20 - 8"x8"), Bianco Extra (cm 20x20 - 8"x8", info p. 250)

